

こう た

# 甲田ゆり子NEWS



こうた！と決めたらまっくら！生まれ育った中野を笑顔輝くまちに

公明党 VOL.015

発行元:甲田ゆり子の会  
2015年 新春特別号



地域のために！一人のために！  
一生懸命働きます！！

● 甲田ゆり子:1970年3月生まれ 中野区立新井小・中野五中・都立瑞雲高校を経て、  
創価女子短期大学卒。1990年より明治安田生命保険会社事務職として20年8か月勤務  
● 2011年区議会議員補当選 中野区上高田2丁目在住 母・夫・3人暮らし

二〇一五年を新たな決意で迎えました。  
本年もよろしくお願ひ申し上げます。

平成二十三年(二〇一一年)より区議会議員として、これまで四年間で七百五十件以上のご相談を受けてまいりました。そのなかで一番多いご相談は生活介護子育て保育障がいなどに關することです。その一つ一つを丁寧な誠実に心こげ、困っている方に寄り添って取り組んでまいりました。今後さらによりよい政策を実現させ、皆さまの声をカタチにしていきたいと思います！！

甲田ゆり子

## 1期4年間で取り組んできたこと

### 介護のセミナーを開催



### 認知症サポーター養成講座を開催(2回)



### 復興支援



### 子育てセミナーを開催



### アール・ブリュットを中野から発信!の支援



### 産後ケア体制の拡充

産前産後における母親の負担を少しでも減らすため、助産師を活用したケア、母乳育児、育児の拡充や専門性をもった産後ケアヘルパー(産後ドゥーラー)の拡充などを提案

その他の実績は裏面へ▶

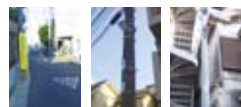
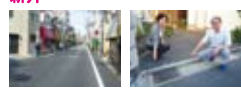
## 中野のため、地域のために甲田ゆり子取り組みました。

### 松が丘



- 2-11 道路注意看板
- 2-8 道路注意看板
- 2-36 道路標識(車両進入禁止)をもう一つ追加(江古田橋)

### 新井



- 薬師門前通り町栄会 道路補修で振動解消
- 4丁目 妙正寺川沿いの側溝グレーチングを交換
- 4-16 道路の段差解消
- 4-29 「自転車もとまれ」注意看板設置
- 4-22 新規街路灯の設置
- 1-34 「自転車もとまれ」道路標示(子ども向け)
- 5-25 新規街路灯の設置



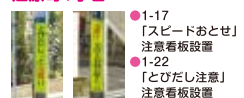
### 上高田



- 5-46 カーブミラーの設置
- 5-3 「自転車とまれ」道路標示
- 5-23 自転車注意看板設置
- 5丁目 上高田公園たばこのボイ捨て看板設置
- 5-20 「自転車もとまれ」道路注意看板設置
- 5-20 「自転車もとまれ」道路注意看板設置
- 5-38 「スピード落とし」道路注意看板設置



### 江原町1丁目



- 1-17 「スピードおせ」注意看板設置
- 1-22 「とびだし注意」注意看板設置
- 5-36 自転車注意看板設置
- 5丁目 公務員住宅跡地 防犯のため樹木の剪定
- 3-28 「とびだし注意」道路注意看板設置
- 2-49 「自転車とまれ」道路標示(子ども向け)
- 2-56 「とびだし注意」道路注意看板設置 表裏
- 2-5 自転車注意看板設置

### 子育てサポートファイル「のびのび」

これまで障がい児のみに送っていたサポートファイルを一新、出生した赤ちゃんのいる全家庭に3か月健診の際に配布することに。お母さんが我が子の成長を楽しみながら記録し、気になることがある場合に必要な機関・支援についての情報を掲載。このファイルをもとに、発達障がいについても早期に理解・相談ができるようにしていく。

### 保育園定員増を推進

保育園の待機児童解消のため、グループ保育・小規模保育の推進・保育ママ体制の整備。この3年で約620人の定員を増加。さらに平成27年度には新たに約530人の定員増となる予定。

### 障がい者のヘルプカード、ヘルプマーク

障がいのある人を助けるヘルプカードとヘルプマークの普及啓発を訴え、区内を走る区庁車や民間バス等にラッピング掲載などで周知している。

### 地域見守り・支えあい

特に高齢者や障がいのある人のために、地域支えあいネットワーク会議の創設、議員のアウトリーチ・コミュニティ・ソーシャルワーク研修などを推進。今後は、災害時避難行動要支援者名簿の作成とともに避難所等への配備をすすめる、個別支援計画の作成も推進中。

### 初期消火機材「スタンドパイプ」配備の推進

平成25年度より、「スタンドパイプ」を火災危険度の高い地域から順に配備を推進。27年度までに、区内全地域防炎会(110町会・自治会)への配備が完了予定。配備された地域防炎会での自主的な消火訓練も促進。

### 地域防災地図の作成

各地域(15箇所)別の地域防災地図を作成。地域防災住民組織(防災会)の区域や避難所、広域避難場所、消火栓、防火水標、防災資材庫の位置、公園・防災広場などを掲載。中野区ホームページにも掲載中。



- 甲田ゆり子の会 〒164-0002 中野区上高田2-14-8 404
- ホームページ <http://koudayuriko.com/>
- ブログ <http://koudayuriko.com/blog/>
- Eメール [kouda-yuriko@aioros.ocn.ne.jp](mailto:kouda-yuriko@aioros.ocn.ne.jp)
- Twitter @KoudaYuriko
- Facebook 甲田ゆり子 または Yuriko Kouda で検索



### 甲田ゆり子ホームページ



「甲田ゆり子」で検索でもOK!  
甲田ゆり子

## 子育て

- 保育園の待機解消・保育コンサルジュ導入を推進します
- 妊娠から出産・育児まで切れ目ない子育て支援の体制をつくります
- 子どもの権利を守ります
- 発達障がい児の支援を進めます
- 異世代間の交流をすすめます
- 子どもの事故・事件防止の対策をすすめます



## 学校教育



- 小中学生の学力向上へ向けた支援体制を充実します
- 不登校児・いじめの減少を図ります。
- 学校給食における食物アレルギー対策を強化します

## 高齢者・福祉

- 高齢者が元気で長生きできる「予防」の事業を拡充します
- 高齢者が働ける仕組みをつくります
- 障がい者の安心を向上させます
- 生活困窮者支援の体制を強化し、生活保護受給に至る前の支援をすすめます
- 地域見守り・支えあいをさらに推進します
- 住み慣れたところでケアが受けられる介護の仕組みをつくります



# 甲田ゆり子のキラキラビジョン



皆さまに支えていただき、多くの課題に挑戦させていただきました。これからもチャレンジしていきます！

## 健康・医療

- がん対策を推進します
- 食育を推進し、生活習慣病改善策をすすめます
- 認知症になっても安心して暮らせるまちにします



## 文化・芸術



- アート・ブリュットをはじめとする中野らしい文化・芸術の発信を促進します
- 区民が芸術活動を発表できる場をさらに拡充します
- 中野区の平和事業を充実させます

## 防災

- 木造密集地域対策をすすめます
- 初期消火のためのスタンバイの普及を促進します
- 被災者支援システムの構築をすすめます
- 災害弱者が守られる体制を整えます



## まちづくり・その他



- 新井薬師前駅周辺に人が集える広場を作り、便利で“歩きたくなるまち”にします
- 高齢者の足となる公共施設などへの循環車両を推進します
- 飼い主のいない猫対策をさらに拡充します
- たばこのポイ捨てをなくし、まちの美化を推進します
- 自転車の事故防止対策を強化します

## わたしたちは甲田ゆり子さんを応援しています！



養育家庭・里親  
さいとう なるひこ  
齋藤 直巨氏

里親としての立場から、親と暮らせない子どもを守る事がどれ程大切で難しいことかわかりました。小さな人にも、大きな人にも寄り添い、丁寧に耳を傾けて下さる甲田さんだからこそ出来る仕事、待っている人は沢山いらっしゃるのではないのでしょうか。



障がい者福祉団体 副理事長  
かたやま やすのぶ  
片山 泰伸氏

どんな小さな声にも耳を傾けて、「子ども」の瞳「心の瞳」「太陽の瞳」で向き合っている姿勢が甲田さんの瞳の輝きにつながっているのだと思います。そんな澄んだ瞳で、中野の街から「成熟した街」を見据えた政策の実現をさらに期待しています。



(公社)東京都助産師会副会長 松が丘助産院院長  
むらい しろうひこ  
宗 祥子氏

甲田さんは子育て支援や妊婦さんの悩みとなると、どんなに忙しくてもすぐに相談に乗って下さいます。必要な機関にすぐにつなげ、また新たな施策を区に提言して下さいます。そんな行動力のある甲田さんを応援しています。

## 甲田ゆり子はこんな人



### 新井小・中野五中出身の中野っ子

昭和45年3月6日、中野区沼袋にて2人姉妹の長女として生まれる。中野区立新井小学校(昭和57年卒業)、区立第5中学校(昭和60年卒業)、都立鷺宮高校(昭和63年卒業)出身。いじめがあったら放っておけない正義感の強い女の子でした。念願の創価女子短期大学経営科に4期生として入学。卒業時、創立者から贈られた、「美しき心、清く強き心」の人は常に満足が人生の指針に。

### 父亡きあと、母妹を支えた努力の人

短大卒業後、生命保険会社に事務職として入社。職場の第一人者にと誠実に努力。22歳の時、最愛の父が他界。悲しみを乗り越え、家族の大黒柱として家計を助け、妹の看護学校の学費なども支える。一番大変な時に温かく励ましてくれた地域・近隣の方の真心は、生涯忘れれることのできなない思い出に。

### “お客様第一”の20年の職場経験を生かす

以来、真剣な業務姿勢が認められ、支社全体の事務職員を指導する立場上、もっとお客様を大切に！という顧客の満足度を向上する職場運動をリードして特別社員賞を受賞。20年勤務して培った「お客様第一」の精神を生かし、主婦の目線で中野区政にチャレンジしよう！と決意。2011年、区議会議員に初当選を果たす。

### 丁寧に誠実に4年間一生懸命働いてきた

区議会議員としてスタートする直前に起きた3.11東日本大震災で、いざという時に助け合える、地域の見守り・支えあいの仕組みづくりが重要であることを強く感じ、支えあい、防災・減災対策に力を注ぐ。また、未来の宝である子どもたちの笑顔輝く中野にしたいとの思いで、子育て・学校教育の支援も全力で、母親と同じ高齢世代の方々にも健康で生き生きと安心して暮らしていただける中野をつくっていききたいと日々挑戦を続けている。

家族 実母、夫の3人暮らし | モットー 感謝の心とたくましく楽観主義 | 好きな言葉 桜梅桃李 | 尊敬する人物 マリー・キュリー